

# さくらだより。

平成21年 **冬**の号

## ケアプラザ事業のお知らせ

### 『はじめてのいっぽ』7期生募集

一年生ママ、集まれ〜!!・・・子育てについてちょっとしたことだけ聞いてみたい!! 話したい!! そんなママ達のための会です。親子遊びやママ達とのおしゃべりなど、楽しい時間を過ごしませんか?

対 象 平成20年9月以降に生まれた第一子の親子

活 動 場 所 横浜市上倉田地域ケアプラザ 多目的ホール (※車でのご来館は不可)

日 程 毎月 **第4月曜日** 開催の**5回コース**  
4月27日 5月25日 6月22日 7月27日 8月24日

活 動 時 間 **10:00~11:30** (9:45 受付開始)

定 員 **15組**程度 (応募多数の場合、抽選)

●当選者には、4月2日(木)、3日(金)、4日(土)に、ご来館頂き入会書類を配布予定。

参 加 費 **340円** (5回分の保険料及びお茶代)

申 込 期 間 **3月1日(日)~3月21日(土)** (23日抽選、26日返信ハガキにて通知)

申 込 方 法 往復ハガキに、住所・電話番号・氏名(親子)・お子様の性別・生年月日を記入し、ケアプラザへ郵送

※「はじめてのいっぽ」参加希望と明記して下さい。

## ﾌﾟﾚママ見学会開催!

「まだママにはなっていないけど、『はじめてのいっぽ』ってどんなところだろう?」「お母さんになるってどんな感じ?」「お産の時、何が大変だった?」そんな疑問をお持ちの方へ、見学会のお知らせです。

日 時 **2月23日(月) 10:00~11:30** (9:45 より受付開始)

場 所 横浜市上倉田地域ケアプラザ 多目的ホール

内 容 0歳児子育て支援事業『はじめてのいっぽ』の活動見学

申込期間 **2月11日(水)~2月20日(金)**

定 員 妊娠中の方 先着 10名程度

申込方法 電話でお申込ください

045 (865) 5700 地域活動交流事業担当 コーディネーターまで



# ☆お正月を写そう☆

明けましておめでとうございます。

お正月のデイサービスの様子を大公開！！

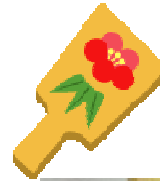
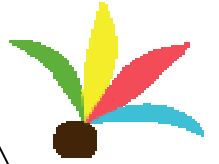
今年も笑いあふれる明るいデイサービスを目指します。モ



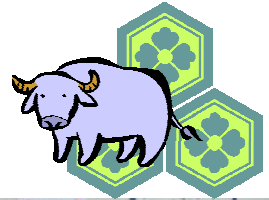
ウ〜ッと、モウ〜ッと



皆様が元気に幸せになれますように。



## 謹賀新年



利用希望や見学などは、

お電話にてお問い合わせ

せ下さい。

担当・鬼島・田中

045-865-5700



1月4日には子の神神社の、し  
しまいが登場！

三匹の獅子が、笛や太鼓の音  
色に合わせて勇壮な舞いを披  
露してくれました。

皆さん大喜びでした！！



寒空の下、ボランティアさん

とデイサービスの運転手で門  
松づくり。幸せがたくさん来

ますように…。

# 居宅介護物語

## 第4章

## ～おじゃまします～

前回は利用者様が毎日元気で過ごしていくことができるよう、ご家族様、サービス担当者全員でスクラムを組み、団結式をしました。でもそれは本当に最初の一步であり、今後、具体的に行われていく援助が、各サービスの腕の見せ所になります。

それぞれの利用者様が目指す目標にどれだけ成果が見えてきているか、ケアマネジャーはお宅におじゃましてお話を聞いたり、お部屋の様子や、利用者様の表情・顔色等身体の状態を拝見させていただき、サービス提供の成果を評価します。



具体的には体の動きが少しでも良くなり、自分で出来ることが増えているか、沈んでいた気持ちが前向きになってきているか、楽しみを持って生活する時間が増えているかなどを見ます。この過程が介護保険でいう、訪問・モニタリングと呼ばれるものです。それからは？ 次回へ続きます。

### 介護者の集い 「愉快！爽快！快楽の会」開催しています。

毎日続く介護。大切な人だとは思っていても、ついつい声を荒げてしまったりすることがありませんか？ 病気のことは病院で相談できますが、介護のことは相談するところがなかなかありません。ほかの人達はどのようにしているのでしょうか？

この「**愉快！爽快！快楽の会**」は、介護者や、介護を経験された方と一緒に

**毎月第4金曜日** 開催しています。

会ではお茶を飲みながら、他では話せない悩みや心配事を話しています。いつも和気あいあいとしていて、「さあ、また（少しだけ）頑張ろう！」と、お互いに元気をもらって帰られます。1ヶ月経つのが、早いですよ～。



これからも皆様のご参加をお待ちしています♪

問い合わせ先：上倉田ケアプラザ 包括支援センター「快楽の会」係

## お部屋利用の際に・・・

上倉田地域ケアプラザでは、12月からお部屋をお使いいただいた際に、

「貸し館利用書」を書いていただいております。

皆様が会場を利用しやすく、終了後の落し物、お忘れ物を減らすなどの目的で作成いたしました。

利用申込書には、これまで皆様からご意見をいただくシステムがなかったため、裏面をご意見、感想、疑問記入欄と致しました。

今後の運営の参考にさせていただきますので、ご意見箱とともにお気軽にご意見をお寄せ下さい。

いただいたご意見は、お答えとともにケアプラザ内で掲示しておりますので、ご利用お待ちしております。

## ケアプラザ案内図



～お申込・お問い合わせ～  
横浜市上倉田地域ケアプラザ



横浜市戸塚区上倉田町 259-11  
電話：045 (865) 5700  
相談用：045 (865) 5701  
FAX：045 (865) 5711

E-mail：

[kamikurata@hirakukaicp.or.jp](mailto:kamikurata@hirakukaicp.or.jp)

さくらだよりは、下記のHPでも見る事が出来ます。

[http://www.hirakukaicp.or.jp/careplaza\\_kamikurata/index.html](http://www.hirakukaicp.or.jp/careplaza_kamikurata/index.html)