

# さくらだより。

平成21年 **春** の号

## 地域包括支援センター職員紹介

春は移動の季節。新しく職員が入り、また異動もありました。

そこで「包括支援センター」の全職員プラス「地域活動交流事業」を似顔絵入りで紹介を掲載しました。職員の顔を覚えていただけると幸いです。



海をこよなく愛する相談員  
社会福祉士の

**宮上 太郎** です。

昔は漁師として海と向き合っていました。今は相談にいらした方と向き合う、相談員という仕事をしています。  
どうぞよろしくお願い致します。

4月より地域包括支援センターの主任ケアマネジャーに着任致しました

**石山実智** です。

地域のケアマネジャーさんたちへの相談支援などのお仕事をしています。ここに来て8年目の古株ですが初めての仕事で毎日が新鮮です。皆様どうぞ宜しくお願い致します。



社会福祉士の

**佐藤圭子** です。

主に要支援の認定を受けた方の担当をしています。近場から遠くは南舞岡まで、自転車を走らせています（電動ですが・・・）。どうぞ宜しくお願いいたします。

ここでの勤務もあっという間に6年目。現在は介護保険で主に要支援と認定されたの方の担当をしています。近所でよく出没しています。

看護師・ケアマネジャーの  
**久保真由美** です。



3月から主に要支援の認定を受けた方の担当をしています社会福祉士・ケアマネジャーの  
**杉山富美恵** です。

年齢はそれなりに重ねていますが、今年、2度目の学校を卒業したばかりです。宜しくお願いします。

地域活動交流事業の

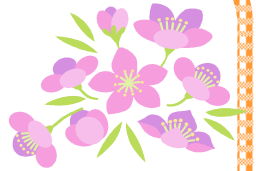
**齊藤 未緒**です。

お部屋の貸し出しや、子育て、障がいなどの講座・活動を企画しています。  
見かけたら、ぜひぜひ声をかけてください！



# ☆デイサービス☆

## 紀寿のお祝い、元気に百歳！



お祝いの会を開きました。おめでとうございます！いつまでもお元気で。



2月生まれの中林ますさん！



4月生まれの成田コヨさん！



似顔絵入りケーキ！！カットするのが  
モッタイナ～イ(>\_<)けど皆さんで  
美味しく頂きました(〇)



オテモヤンス(スタッフ)が花笠音頭や、  
おてもやんを踊り、ケアフラザ全体で  
お祝いました。



### ボランティアしてみませんか？

お茶だしやお話相手、浴後のドライヤーかけなど、デイサービスでボランティアさんを募集しています。ご都合の良い曜日や時間など、ご相談下さい。デイサービスの見学も大歓迎です。

電話 045-865-5700担当 鬼島・田中

# 居宅介護支援事業

こんにちは、そして初めまして。4月は新生活スタートの時期。慣れ親しんだ環境に別れを告げて、不安や戸惑いもありながら新しい環境に飛び込んでいく。こちら居宅介護支援でも、そうでした。7年間担当させて頂いた職員を包括支援センターに送り出し、新職員2人を迎えての春スタート！！

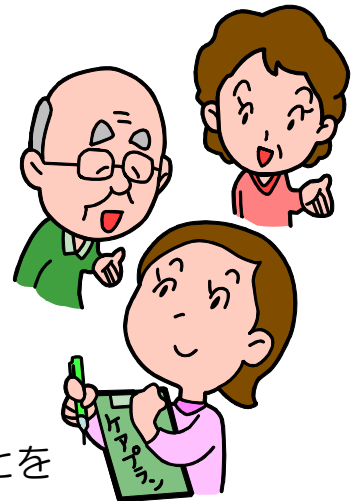
そして、テレビや新聞でお騒がせしていますとおり、介護保険にとっても変化の多い春となりました。要介護認定の調査方法の変更、介護報酬改訂による各サービス単価の変更などなど…。 皆さんわからないことはありませんか？

もし何か困った際には担当のケアマネジャーさんや各サービスの責任者さんにお尋ねくださいね。

新メンバーになっても、『自分らしく』生活していくためのケアプランを、皆様と一緒に考えていきたいと思えます。

生活への不安を感じるようになってきたら、まずはケアプラザへいらしてみてくださいね。

今年度、一人でも多くの地域の皆様と出会う事ができますことを楽しみにしています。どうぞ、よろしくお願いいたします！



## 上倉田地域ケアプラザ 所長より

4月から新年度を迎えている上倉田地域ケアプラザですが、今年は職員が少し変わりました。常勤職員では植草・神谷が上倉田を卒業し、新職員としては居宅介護支援事業に松ヶ野が新しく着任しています。

これからも上倉田・舞岡の地域で、みなさんの暮らしを様々な形で応援できるわたしたちでありたいと思っています。

これからもどうぞよろしくお願いいたします！ 所長 佐藤麻子

P.S. 今回は、スタッフを似顔絵で紹介してみました。

上倉田地域ケアプラザにいらしたときに、職員を探してみてください！



# 定額給付金、申請しましたか？

定額給付金のお知らせが、5月から横浜市の住民にも届いています。

郵送された申請書に必要な事項を記入し、

- ① 本人確認書類（運転免許証、健康保険証、年金手帳、外国人登録証明書など）の写し、
  - ② 振込口座確認書類（通帳及びキャッシュカード）の写し
- をあわせて返送してください。

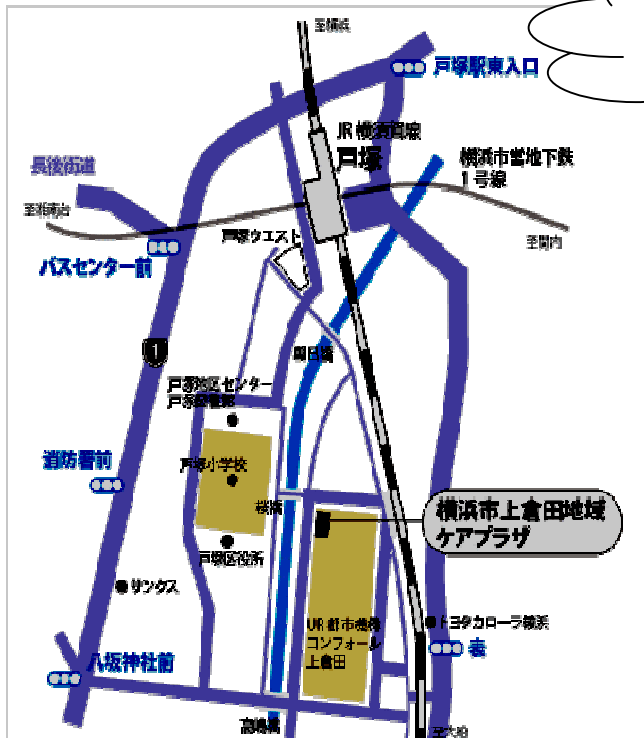
定額給付金の詐欺なども出てきています。

書類によく目を通して、申請を行ってください。

コピー機への忘れ物も気をつけてください！



## ケアプラザ案内図



～お申込・お問い合わせ～  
横浜市上倉田地域ケアプラザ



横浜市戸塚区上倉田町 259-11  
電話：045 (865) 5700  
相談用：045 (865) 5701  
FAX：045 (865) 5711

E-mail：

[kamikurata@hirakukaicp.or.jp](mailto:kamikurata@hirakukaicp.or.jp)

さくらだよりは、下記のHPでも見ることが出来ます。

[http://www.hirakukaicp.or.jp/careplaza\\_kamikurata/index.html](http://www.hirakukaicp.or.jp/careplaza_kamikurata/index.html)